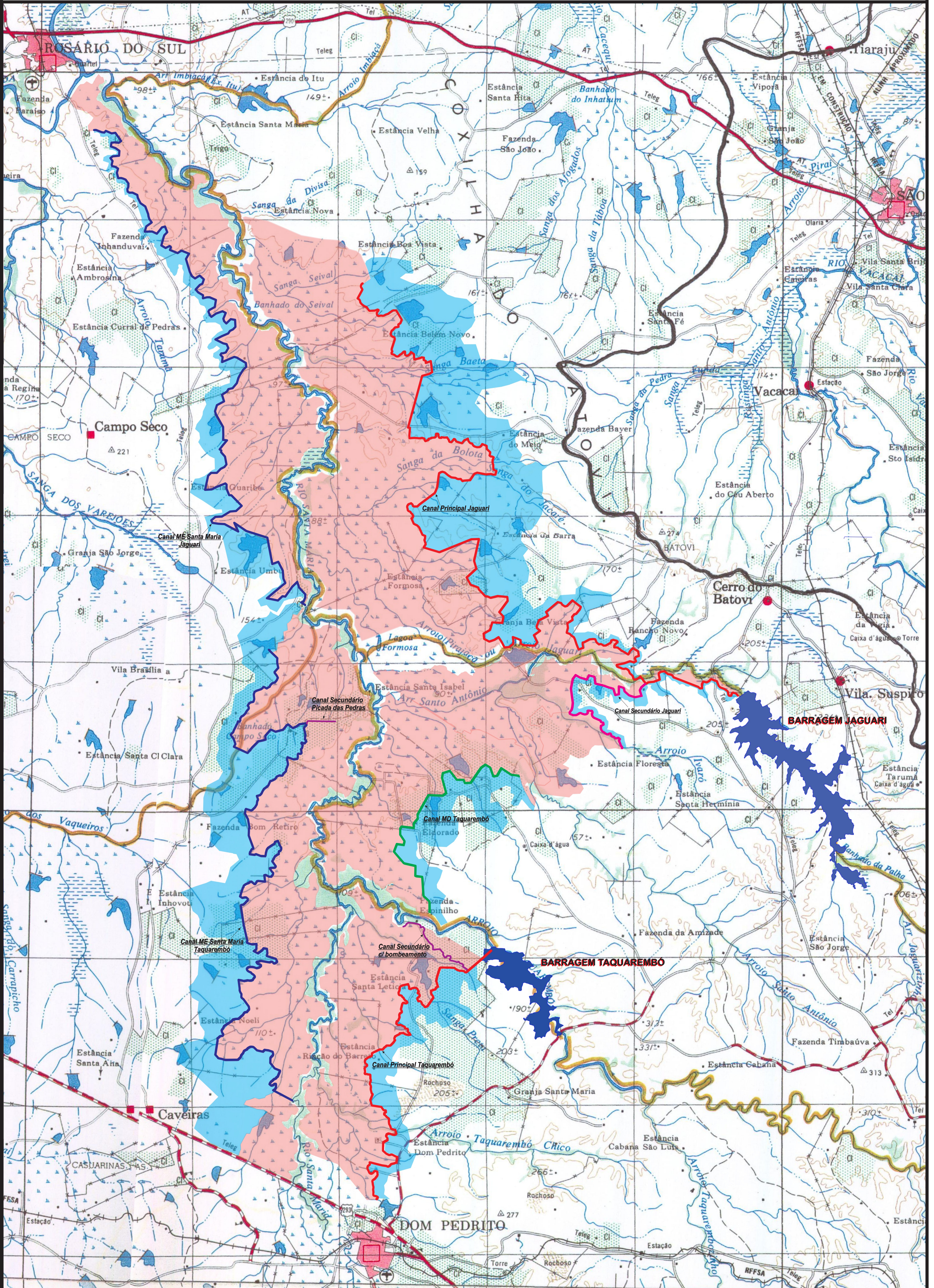


SISTEMA DE DISTRIBUIÇÃO DE ÁGUA BARRAGENS TAQUAREMBO E JAGUARI



Associação dos Usuários da Água
BHRSM



ÁREA POTENCIAL IRRIGÁVEL POR GRAVIDADE: 82.800 ha

ÁREA POTENCIAL IRRIGÁVEL TERRAS ALTAS: 34.600 ha

TAQUAREMBO	
Canal Principal:	10.400 ha
Canal Secundário c/ Bombeamento:	
Canal ME Rio Santa Maria:	
Canal Secundário Picada das Pedras:	16.800 ha
Canal MD Taquarembó:	8.300 ha

Total: 35.500 ha

JAGUARI	
Canal Principal:	30.300 ha
Canal Secundário:	5.200 ha
Canal ME Rio Santa Maria:	11.800 ha

Total: 47.300 ha

TAQUAREMBO	
Canal Principal:	2.600 ha
Canal ME Rio Santa Maria:	11.800 ha
Canal MD Taquarembó:	2.500 ha

Total: 16.900 ha

JAGUARI	
Canal Principal:	12.500 ha
Canal ME Rio Santa Maria:	3.800 ha
Canal Secundário:	1.400 ha

Total: 17.700 ha